

Ny inventering

Gå in i Inventering under delsystemet Lagersystem.

Välj funktion <NY INVENTERING>, **KLAR**.

Inventeringsnummer erhålls.

Ange eventuella urval, som t.ex. Lagerplats eller Artikelgrupp. **KLAR**.

Svara Ja på frågan om ”Starta” (inventeringen).

Ett inventeringsunderlag skrivs ut.

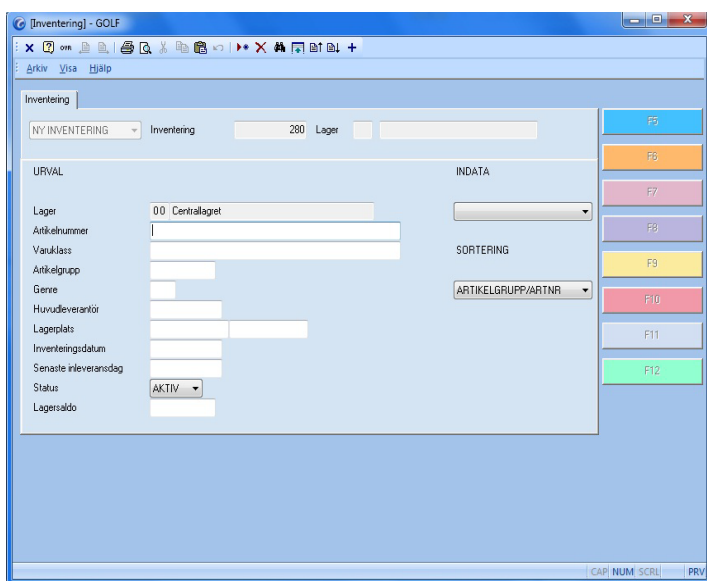


FIGURE 22. Ny inventering

När samtliga artiklar på inventeringsunderlaget är räknade så väljer du funktion <REGISTRERA INV>, **ENTER**.

SÖK och **VÄLJ** det inventeringsnummer som skall registreras, **KLAR**.

PAGE DOWN för att få upp första artikeln på listan som skall registreras, **ENTER**.

Fyll i inventerat antal, **KLAR**.

Registreringen på en inventerad artikel sparas.

PAGE DOWN för att få nästkommande artikel på inventeringslistan.

Det går även lika bra att ange artikelnumret manuellt.

När du är klar med registreringen skall denna avslutas, då trycker du på **ESCAPE** två gånger och väljer funktion <AVSLUTA INV> istället för <REGISTRERA INV>.

I inventeringsfältet kan du söka eller skriva in inventeringsnumret, tryck sedan på **KLAR**.

Rapportalternativ att välja på:

- **NEJ** välj detta alternativ om du inte vill avsluta inventeringen.
- **HELA** skriver ut ALLA artiklar som valts att inventeras, godkända och inte godkända, avslutar inventeringen.
- **GODK** skriver endast ut godkända artiklar, avslutar inventeringen (vanligast).

OBS! En artikel kan endast ingå i EN inventering, per lagerställe.