

Avsluta inventering

Välj funktion <AVSLUTA INV>, **KLAR**.

I inventeringsfält anges inventeringsnumret, **KLAR**.

Rapportalternativ att välja på:

- NEJ** välj detta om du inte vill avsluta inventeringen.
- HELA** skriver ut ALLA artiklar som valts att inventeras, godkända eller ej, avslutar inventeringen.
- GODK** skriver endast ut godkända artiklar, avslutar inventeringen (vanligast).

OBS! En artikel kan endast ingå i EN inventering, per lagerställe/butik.

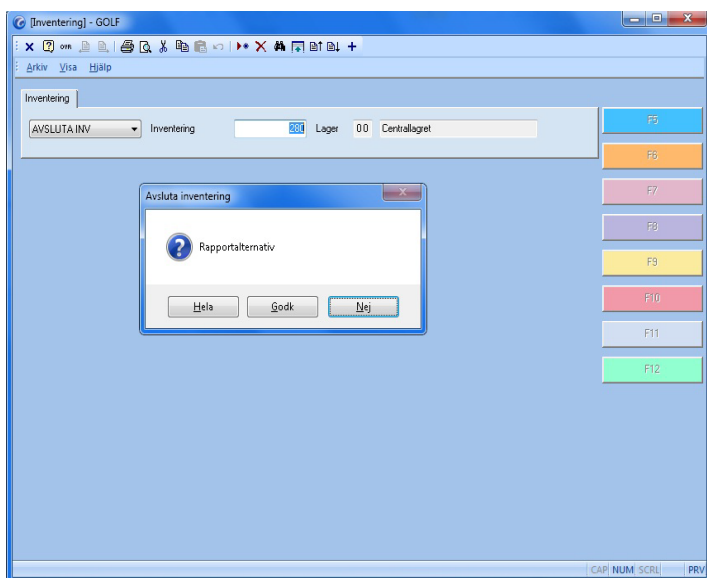


FIGURE 24. Avsluta inventering